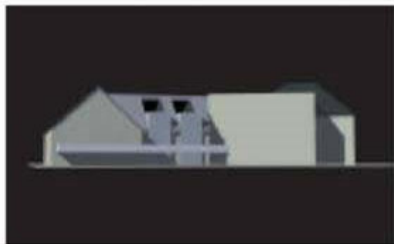


PROJEKTY/PROJECTS 2005 – 2007

- multifunkční využití na 110 ha s novým programem developera – obchodní centrum, administrativa, byty s významným městským prostorem ve 3 alternativách
- urban planning study for multifunctional use – retail / office public space, residential with significant public space. Joint entry with Otto Dvořák, CDI and Šafer Hájek Architects, in 3 alternatives



- 2007**
MALOVANKA, Praha 6 Střešovice
- návrh rezidence se sídlem organizace na místě bývalé usedlosti Malovanka
 - proposal for residence with office HQ on the former site of historic settlement



- 2007**
RODINNÝ DŮM DONNEROVI, Černošice u Prahy
- návrh nízkoenergetického domu na břehu řeky Berounky
 - low energy design house on the bank of Berounka river

- 2007**
ZÁMEK TŘEBNICE – DŮM SENIORŮ A HIPPO AREÁL CASTLE TŘEBNICE – OLD TIMERS RESIDENCE WITH HORSE TRAINING FACILITY
- s / with Vlado Milunić
 - rehabilitace zámku, přilehlého parku a 100 ha pozemku
 - rehabilitation of historic noble residence, park and landscape

- 2007**
REZIDENCE MICHELSKÝ MLÝN, Praha 4, Michle



- návrh obytného souboru 77 bytů v historickém kontextu bývalého mlýna u Botiče
- proposal for residential complex of 77 flats in historical preservation context of former mill site on Botič brook

- 2007**
HALA VESTEC, Praha Západ HALL VESTEC, Prague West
- multifunkční hala se showroomem, s ekologickými zásadami udržitelných technologií
 - multifunctional hall with showroom designed with ecological friendly sustainable technologies

- 2007**
OBYTNÝ SOUBOR CIBULKA, Praha 5 RESIDENTIAL COMPLEX CIBULKA, Prague 5
- návrh 400 bytů na místě bývalé manufaktury, integrace industriálního objektu
 - industrial site redesign into residential complex of 400 flats



VYBRANÁ BIBLIOGRAFIE/SELECTED BIBLIOGRAPHY

Úprava galerie Cisařská konírna, Pražský hrad. Autor: Petr Franta, spolupráce: Štěpán Sekera, Jakub Volka, Hana Kačírková, Lucie Laštovičková, Jiří Sedláček
Cena v kategorii Architektonický design a drobná architektura. Katalog Grand Prix Architektů. 2007: 46–49.

Úprava galerie Cisařská konírna, Pražský hrad. Titul Architekt roku 2007, kategorie A Realizované stavby. Katalog / Catalogue 2007: 14–15.

Linhová, Jitka. „Petr Franta, studio PETR FRANTA ARCHITEKTI & ASOC.“ Czech Business Forum, Stavební Speciál 2007, Czech Top100: 16–17.

Šlajchrt, Viktor. „Světlo, které vniká do budovy. S architektem Petrem Frantou o stavbě a světě.“ Respekt, č. 15 (2006): 16–17.

Horský, Jiří. „Nad překryvem Hlavního nádraží.“ S Petrem Frantou nejen o bránách do města www.archiweb.cz/salon.php?type=11&action=show&id=2416.

Kasl, Jan. „Stále na hraně / Always living on the edge“ Development News, č. 6, roč. VIII. (2005): 64–67.

„Rodinný dům Nebušice“ Grand Prix – Výběr redakce. Architekt, č. 5 (2006): 30–31.



Hložánková, Romana. „Jako pod širým nebem.“ Moderní byt, č. 6 (2005): 134–141.

Gomolová, Mirka. „Petr Franta: Mezi Montrealem a Prahou.“ ASB, č. 2, roč. I. (2004): 47–49.

„Winner of the Best Shopping Centre Development Award 2003“ Czech & Slovak Construction Investment Journal.

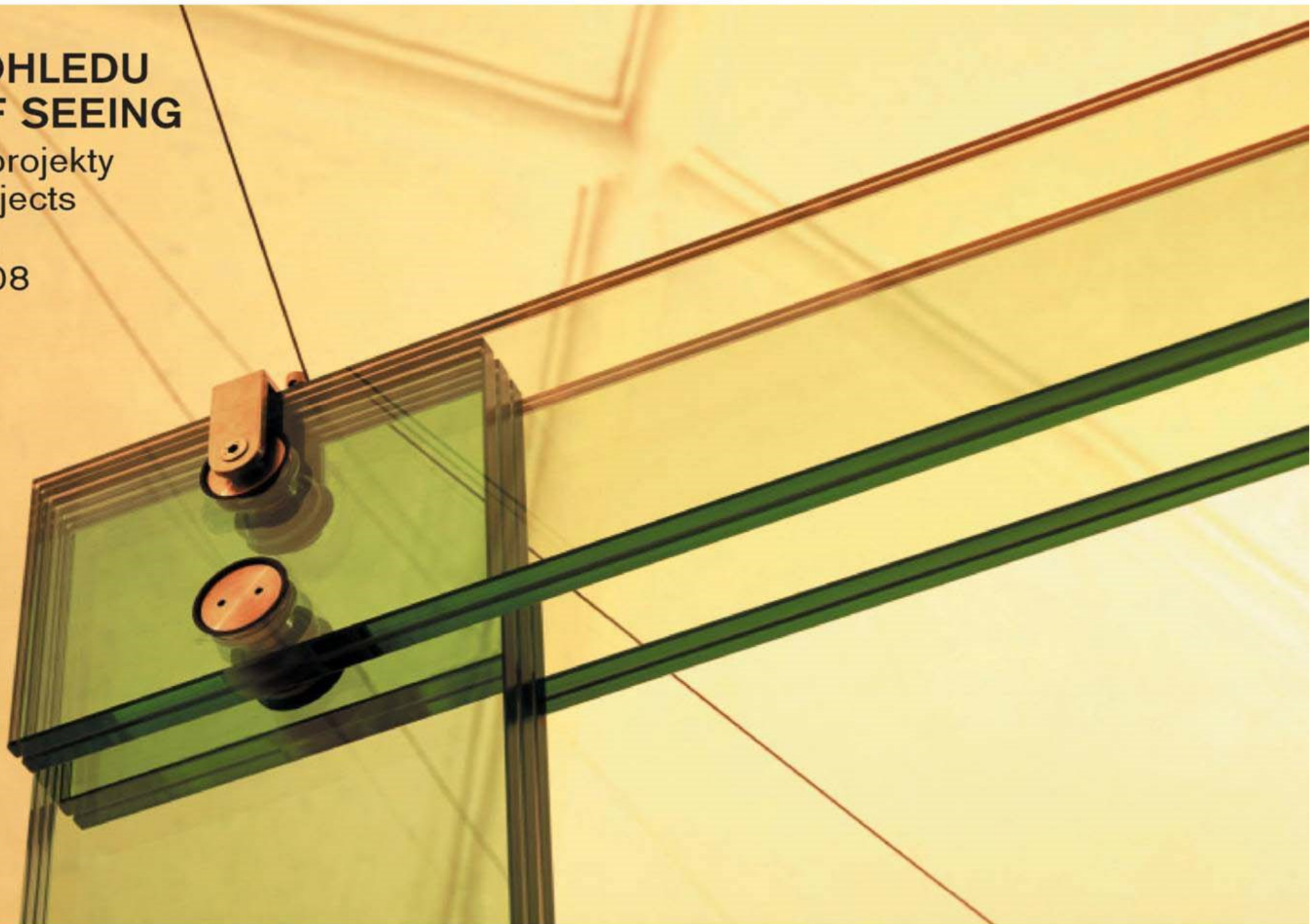
„Vítěz / Winner Palác Flóra“. Nejlepší z realit 2003 – soutěž / The Best of Realty Award 2003. Development News, č. 12 (2003): 36.

„Kvalita architektury prodává výsledné dílo / The Quality of architecture sells the resulting work.“ Development News, č. 12 (2003): 46–48.

**ÚHEL POHLEDU
WAYS OF SEEING**

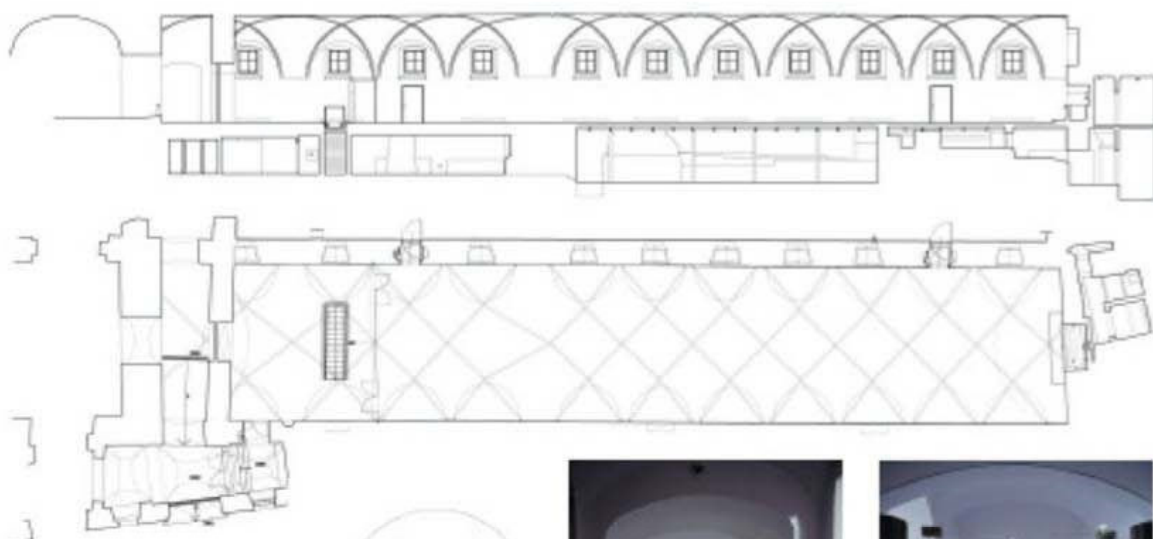
současné projekty
current projects

Petr Franta
2004 – 2008

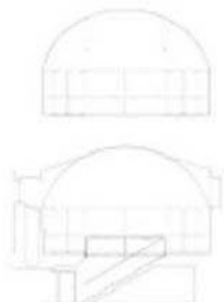


CÍSAŘSKÁ KONÍRNA PRAŽSKÉHO HRADU / IMPERIAL STABLES OF THE PRAGUE CASTLE





podélný řez
longitudinal section
půdorys galerie
gallery plan
příčný řez
cross section



Císařská konírna Pražského hradu prošla v letech 1991–92 proměnou na výstavní prostor. O dekádu později vznikl v rámci výstavního režimu výstav a zápůjček vzácných uměleckých děl požadavek na stabilitu mikroklimatu výstavního sálu nejvyšší kvality tak, aby zde mohla být vystavována i díla a artefakty nejvyšší světové úrovně a zároveň byly splněny podmínky pojištění těchto hodnot. Z toho vyplynul následující úkol:

- Zviditelnění hlavního vstupu do galerie a úprava vnějšího vestibulu a předsálí výstavního sálu.
- Zajištění mikroklimatické stability prostředí ve výstavním sále na rozdíl ± 2 °C.

Těmito intervencemi vznikl výstavní prostor, který má nejlepší parametry muzeální kvality kontroly klimatu k výměnným výstavám vzácných děl v Praze.

Imperial Stables of the Prague Castle were converted into an exhibition space in 1991–92. Ten years later, in the framework of the Gallery's evolving programme and the resulting loans of rare art works, superior climate control and stabilisation of the exhibition environment became imperative. The objective was to accommodate museum quality art works and artefacts and, at the same time, to fulfil insurance requirements for such valuables.

The resulting brief was as follows:

- To make Gallery's entrance more visible, to make adjustments to the entrance vestibule and the foyer of the Gallery.
- To secure a museum-quality climate control of ± 2 °C in the exhibition space environment.

Project is realized in the context of the Historic Preservation Area of the Prague Castle, under the supervision of the Department of preservation of historic buildings of the Office of the President. Design proposal is reduced to minimal intervention of 5 transparent elements in the historic space of Imperial Stables. These elements enable clear reading of the space and detailing of the vaults they create.

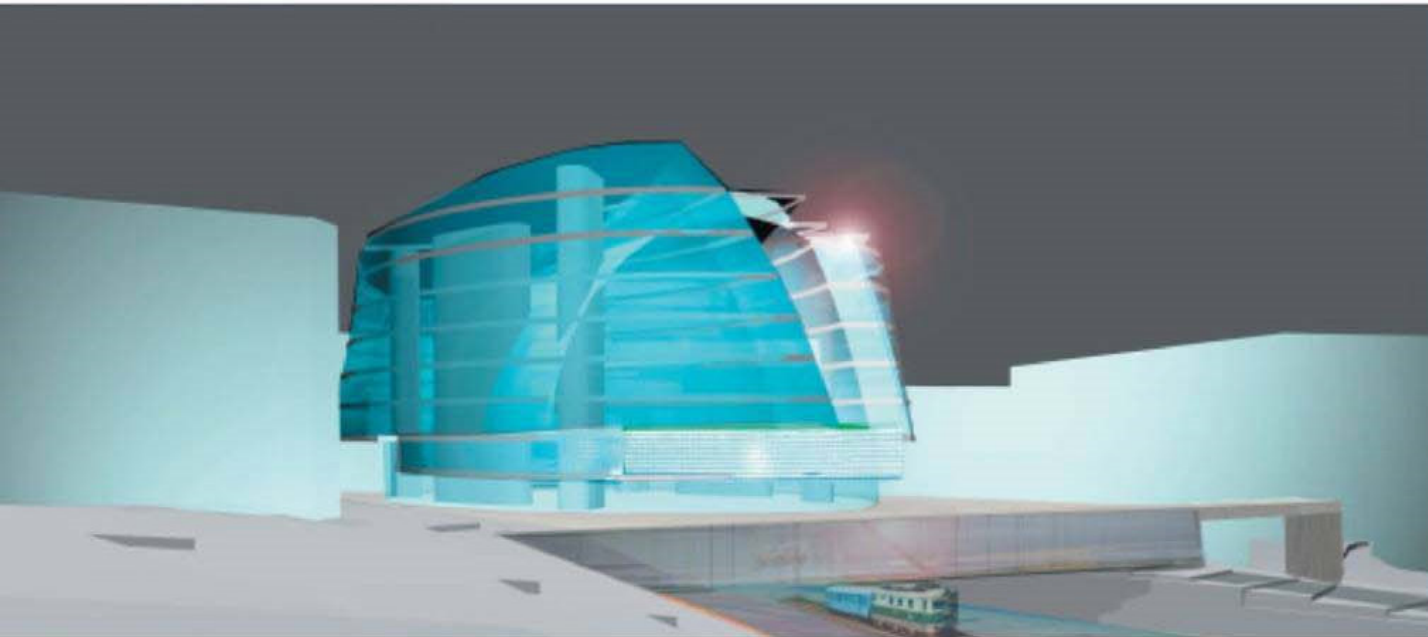
Integral to the above interventions is a new exhibition space of superior standards for temporary exhibitions of rare artwork with museum-quality climate control in Prague.

Císařská konírna v areálu Pražského hradu
Imperial Stables in Prague Castle context

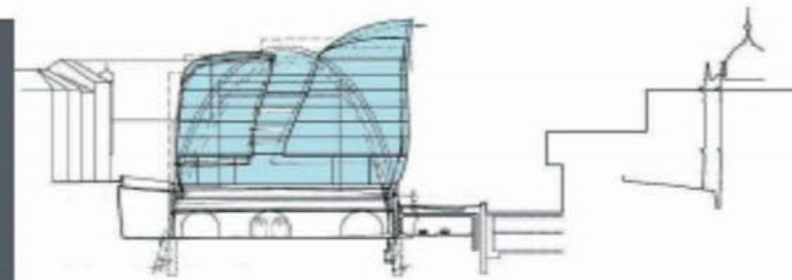


GRAND PRIX ARCHITECTŮ / GRAND PRIX of ARCHITECTS 2007
Titul ARCHITEKT ROKU / Title ARCHITECT OF THE YEAR 2007

HLAVNÍ NÁDRAŽÍ / MAIN RAILWAY STATION



PRAHA / PRAGUE

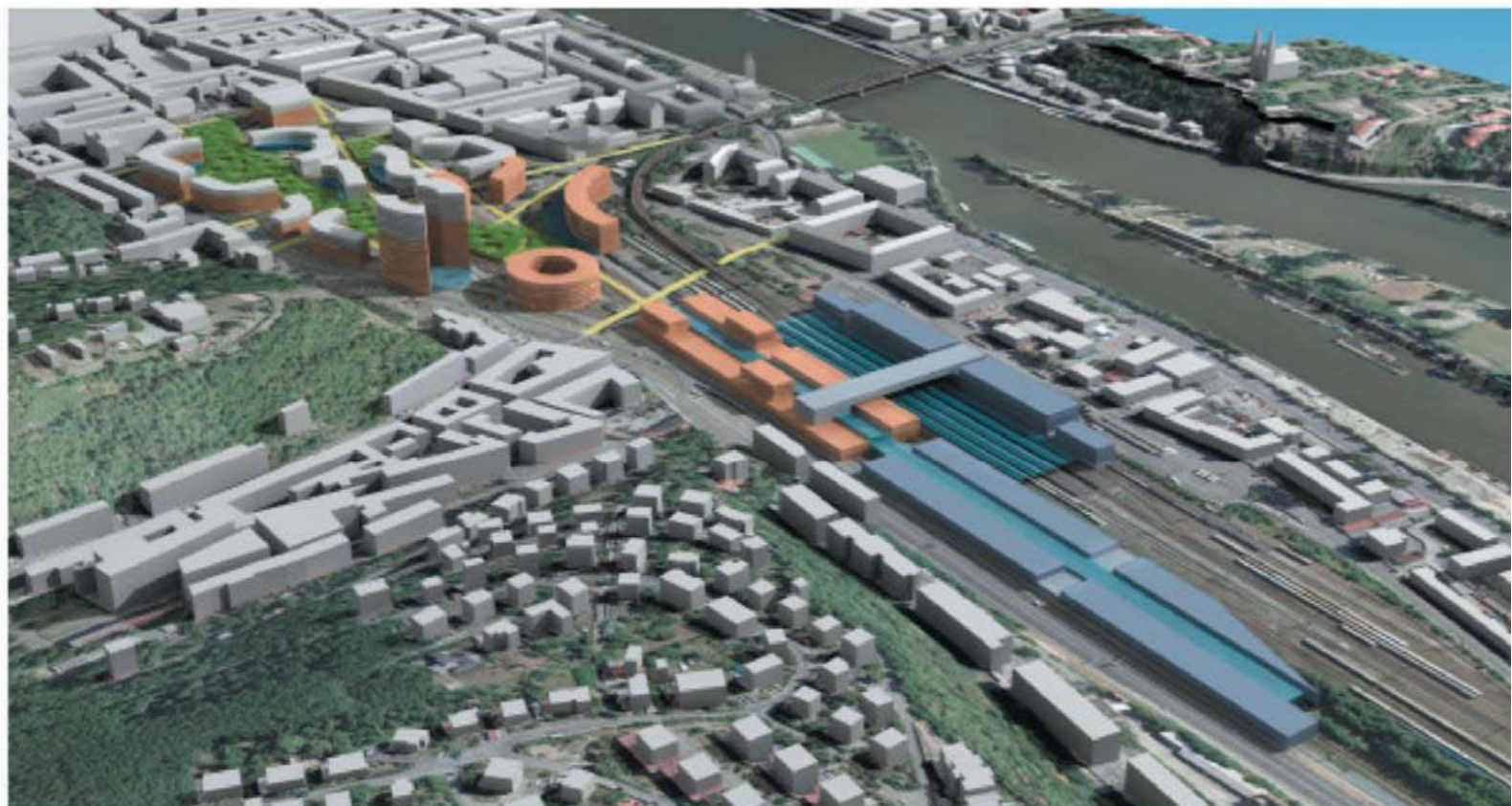
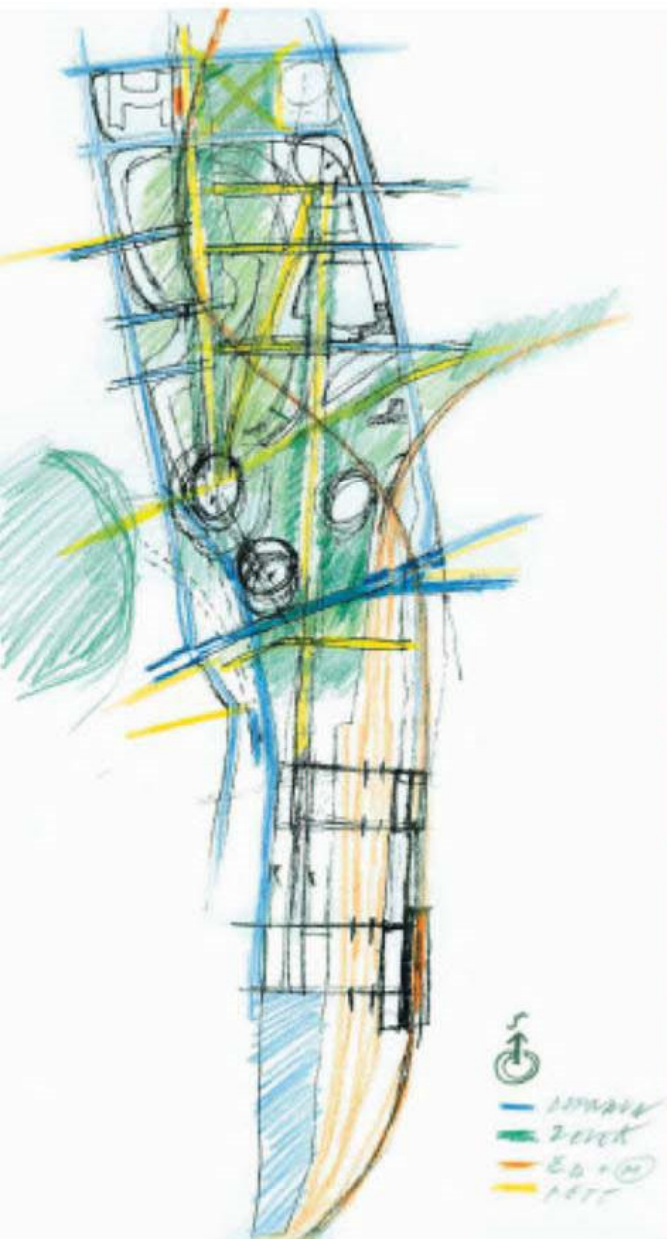


návrh multifunkční budovy na překryv
části kolejiště Hlavního nádraží
proposal for multifunctional use complex on large span
cantilever over the Main Railway Station rail road yards



SMÍCHOVSKÉ NÁDRAŽÍ / SMÍCHOV RAILWAY STATION

PRAHA / PRAGUE



NÁKLADOVÉ NÁDRAŽÍ ŽIŽKOV / FREIGHT TRAIN RAILWAY STATION ŽIŽKOV

širší vztahy v okolí projektu
massing in broader context



PRAHA / PRAGUE



NÁKLADOVÉ NÁDRAŽÍ ŽIŽKOV SEVER / FREIGHT TRAIN RAILWAY STATION NORTH

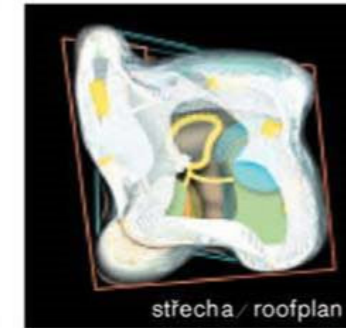
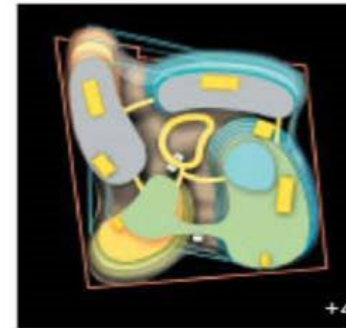
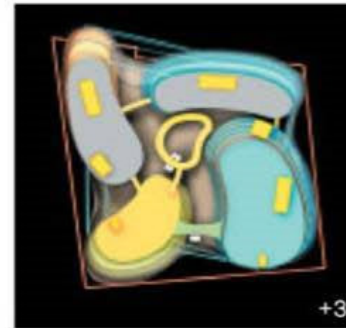
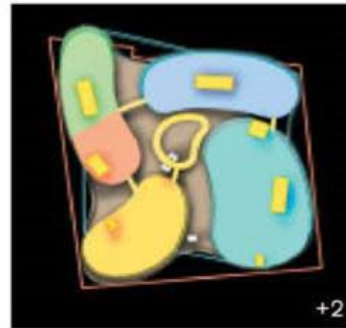
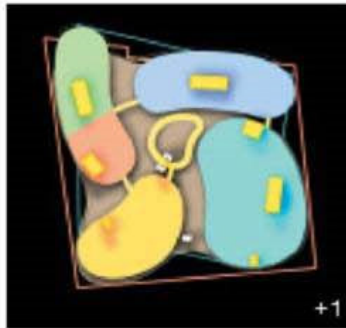
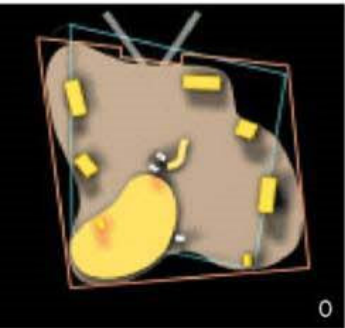


NÁKLADOVÉ NÁDRAŽÍ ŽIŽKOV JIH / ŽIŽKOV FREIGHT TRAIN RAILWAY STATION SOUTH

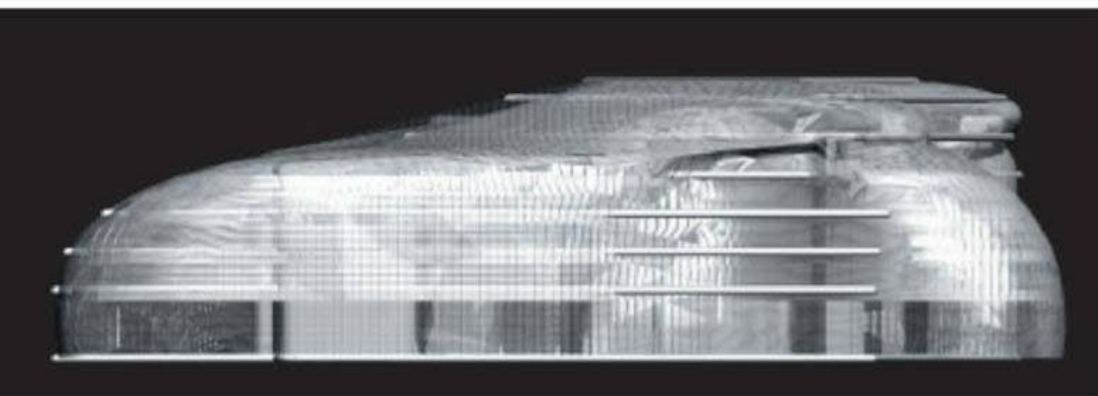
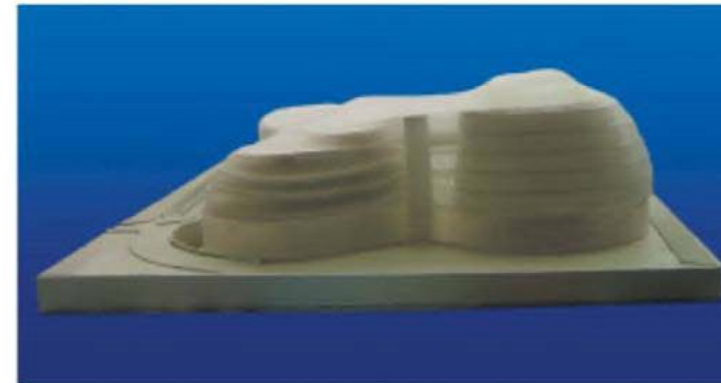


NÁRODNÍ KNIHOVNA / NATIONAL LIBRARY

PRAHA / PRAGUE



model



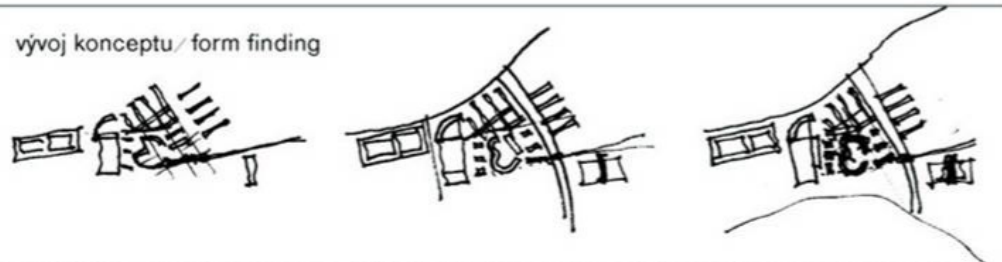
hledání formy solární interaktivní dvojité fasády pro energetickou soběstačnost
solar photovoltaic interactive façade form finding, double skin for energy self-sufficiency

OBYTNÝ SOUBOR KAVČÍ HORY/RESIDENTIAL DEVELOPMENT

PRAHA/PRAGUE



vývoj konceptu / form finding



REZIDENČNÍ KOMPLEX/RESIDENTIAL COMPLEX KOMUNARDŮ 1033

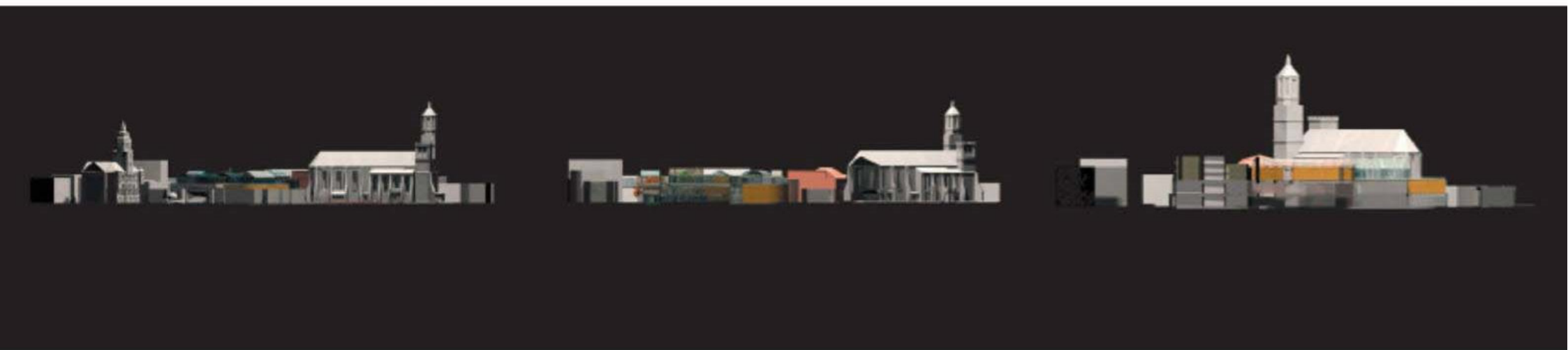
PRAHA/PRAGUE



MĚSTSKÉ CENTRUM / CITY CENTER



OPAVA

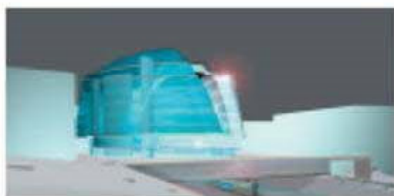


PROJEKTY/PROJECTS 2005 – 2007

2005

HLAVNÍ NÁDRAŽÍ PRAHA – PŘEKRYV NAD KOLEJIŠTĚM MAIN RAILWAY STATION PRAGUE

- návrh multifunkční budovy na překryv části kolejiště Hlavního nádraží
- návrh na změnu územního plánu
- proposal for multifunctional use complex on large span cantilever over the Main Railway Station rail road yards, Master Plan change proposal



2005

ÚPRAVA ÚZEMNÍHO PLÁNU – ulice Londýnská a Bruselská, Praha 2 MASTER PLAN for streets Londýnská and Bruselská, Prague 2

2005

PRAŽSKÝ VÝSTAVNÍ AREÁL PVA, Letňany PRAGUE EXHIBITION GROUND, PVA, Letňany

- návrh 1. etapy na územní rozhodnutí, EIA ve vztahu k nové stanici metra Letňany
- design of 1st Phase for planning permit, EIA environmental impact assessment, in relation to new Metro station

2005

SMÍCHOVSKÉ NÁDRAŽÍ, Praha 5 SMÍCHOV RAILWAY STATION, Prague 5

- urbanistický návrh ve vyzvané developerské soutěži, společně s Šafer Hájek Architekti a Cigler Marani Architects ve dvou alternativách
- urban planning study in invited developer's competition entry together with Šafer Hájek Architects and Cigler Marani Architects in two alternatives



2005

MOSER, KARLOVY VARY

- stavební povolení Muzeum sklářství a turistické centrum
- návrh interiéru
- building permit documents – Museum of Glass design and visitor's centre
- interior proposal



2005

YOSARIA PLAZA RUŽINOV, BRATISLAVA, SLOVENSKO

- stavební povolení multifunkčního nákupního a kulturního centra
- building Permit for multi use complex, shopping gallery and cultural centre



2005

REZIDENCE NOVÝ ŽIŽKOV, Praha 3

- urbanistická studie využití území Českých drah. Architektonický návrh části 120 bytů v terasových domech, dokumentace k územnímu rozhodnutí
- urban Study for reuse of Czech Railroad Yards, architectural design proposal for 120 flats in terrace housing, planning permit documentation



2006

NÁKLADOVÉ NÁDRAŽÍ ŽIŽKOV, Praha 3 FREIGHT TRAIN RAILWAY STATION ŽIŽKOV, Prague 3

- s/ with Otto Dvořák, consulting architect
- architektonická / urbanistická studie využití území kolejiště, části 42 ha, multifunkční náplň – obchodní pasáže, bytové domy, administrativní budovy
- architectural / urban study for railroad yards reuse, 42 ha part proposal for shopping galleries, residential and office buildings design



2006

OPAVA MĚSTSKÉ CENTRUM, Opava OPAVA CITY CENTER, Opava

- revitalizace centra města Opavy – návrh obchodních pasáží a obytného celku v kontextu historického jádra památkově chráněného území. Studie zastavění s integrací historických budov
- revitalisation of the centre of city of Opava, design of shopping gallery and residential block in the context of historical centre within preservation area. Study of the city block with integration of historic buildings



2006

STUDIO ANTONÍN KRATOCHVIL, Městec Králové

- rezidence a ateliér fotografa
- photographer's Studio with residence

2006

REZIDENCE BEZOVKA, Praha 3, Žižkov / Prague 3 Žižkov

- rekonstrukce stávající historické budovy na bytové lofts s přístavbou obytné věže, realizace
- adaptive reuse of historic building into residential lofts, new annex tower completion.

Finalista Grand Prix Architektů 2007
v kategorii Rekonstrukce
Finalist of Grand Prix of Architects 2007



PROJEKTY/PROJECTS 2005 – 2007

2006

NÁKLADOVÉ NÁDRAŽÍ ŽIŽKOV JIH ŽIŽKOV FREIGHT TRAIN RAILWAY STATION SOUTH

Společný návrh s Šafer Hájek
Architekti a Otto Dvořákem CDI,
ve 3 alternativách

Joint entry with Šafer Hájek Architects
and Otto Dvořák, CDI in 3 alternatives

– vyzvaná soutěž na developera,
urbanistická studie / hmotová studie
využití území 62 ha, návrh konverze
stávající části funkcionalistické
budovy nákladového nádraží

– study of use of 62 ha land for devel-
oper tender. Urban planning and
massing study of adaptive reuse of
existing functionalist station building



– invited competition for Hochtief
design of 400 flats development in
Pankrac panel housing revitalization
context

2006

GALERIE CÍSAŘSKÁ KONÍRNA, Pražský hrad GALLERY IMPERIAL STABLES, Prague Castle

– úprava vstupních prostor, zajištění
mikroklimatické stability prostředí
ve výstavním sále v historickém
kontextu památkové rezervace
Pražského hradu.

– redesign of entrance vestibules and
securing a museum quality climate
control in the exhibition space
environment in historic preservation
context of Prague Castle

GRAND PRIX ARCHITEKTŮ 2007
v kategorii Architektonický design
a drobná architektura
titul ARCHITEKT ROKU 2007

GRAND PRIX of ARCHITECTS 2007
in category Architectural Design
Title ARCHITECT OF THE YEAR 2007

2006

OBYTNÝ SOUBOR KAVČÍ HORY, Praha 4 RESIDENTIAL DEVELOPMENT KAVČÍ HORY, Prague 4

spolupráce na konceptu / concept
collaboration Jaroslav Šafer

– vyzvaná soutěž Hochtief ČR, návrh
obytného celku pro 400 bytů
v kontextu sídliště Pankrác



2006

SYNAGOGA, Police u Jemnice

– návrh rekonstrukce budovy bývalé
synagogy na památník židovské kultury
– reconstruction of historic synagogue
building into monument of Jewish
culture

2007

STUDENTSKÁ MENZA ČVUT, Praha 6 STUDENT MENSA, CZECH TECHNICAL UNIVERSITY, Prague 6

– návrh rekonstrukce konverze moder-
nistické budovy (arch. prof. Čermák)
na Fakultu dopravní, nový blok
poslucháren s aulou pro 800 lidí
– adaptive reuse of modernist building
into Faculty of Transport teaching
facility with new annex and auditorium
for 800 people



2007

RODINNÝ DŮM SEDLÁŘ, Řeporyje

– návrh rodinného domu s bazénem,
nízkoenergetický design s rekuperací
– design of single family house
with integrated pool – low energy
sustainable design

2006

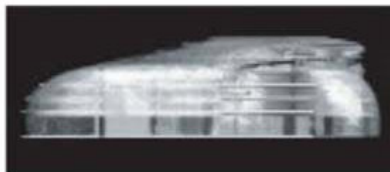
VELVYSLANECTVÍ ČR, Sofie, Bulharsko CZECH EMBASSY, Sofia, Bulgaria

– tendr Ministerstva zahraničních věcí
ČR. Propozice na rekonstrukci budo-
vy Zastupitelského úřadu z 60. let
– Ministry of Foreign Affairs tender
proposal for reconstruction of
chancery building from 60th

2006

NÁRODNÍ KNIHOVNA, Praha, Letná NATIONAL LIBRARY, Prague

spolupráce s / collaboration with Atelier
BigCity, Montreal, Howard Davies
– mezinárodní soutěž na budovu
Národní knihovny, postup do 2. kola
– international competition for
National Library building, 2nd stage



2007

ŽIDOVSKÁ 100, Jičín

– rekonstrukce bývalé židovské školy
na Muzeum historie židovství
a pension
– adaptive reuse of former Jewish
school into Museum of Jewish
history and hotel accomodation

2007

KOMUNARDŮ 1033, Praha 7- Holešovice

– návrh rezidenčního komplexu
100 bytů s mixem obchodních ploch
a kanceláří v kontextu největšího
holešovického bloku
– design of residential complex for
100 flats with mix use commercial /
office in the context of largest block
in Prague 7



2007

NÁKLADOVÉ NÁDRAŽÍ ŽIŽKOV SEVER FREIGHT TRAIN RAILWAY STATION NORTH

– urbanistická studie pro Discovery Group,
společný návrh s Otto Dvořákem, CDI
a Šafer Hájek Architekti v alternativách